

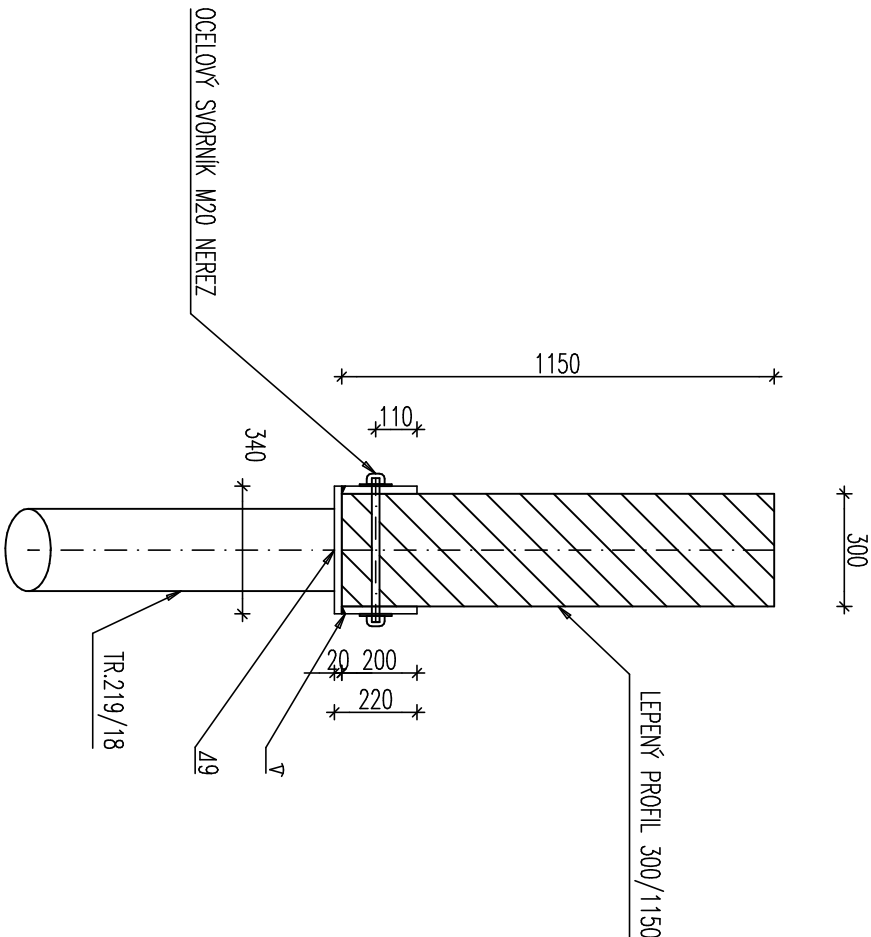
OZNAČENÍ TYPU SVARU					
Symbol		Symbol	DETAIL	Symbol	DETAIL
	$t \leq 15$ 				
	$t \geq 15$ 				
	SWAŘENO DOKOLA		Neoznačené svary a = 5 mm Tupé svary vaří na plnou tl.materiálu		

Výroba a montáž dle norem:

- výrobní skupina EXC2 dle ČSN EN 1090-2
- ocel řady S235 (37)
- příprava svarových ploch dle ČSN EN ISO 9692-1
- vařit kout.svary, V, 1/2svary velikost dle tl.materiálu

Všechny neoznačené svary dle tloušťky připojovaných materiálů

Kótováno v "mm"



TATO DOKUMENTACE NENAHRAŽUJE DÍLENSKOU DOKUMENTACI.
DÍLENSKÁ DOKUMENTACE BUDE ZPRACOVÁNA DODAVATELEM STAVBY
A BUDE PŘEDLOŽENA PROJEKTANTOVI A INVESTOROVÍ K ODSOUHLASENÍ.

ZUBAČKA - UNIKÁTNÍ ŽIVÉ KULTURNÍ DĚDICTVÍ JIZERSKÝCH HOR A KRKONOS REKONSTRUKCE TOPÍRNÝ KOŘENOV

INVESTOR / CLIENT ŽELEZNIČNÍ SPOLEČNOST TANVALD obecně prospěšná společnost Krkonošská 256 468 41 TANVALD		ARCHITECT / ARCHITECT Ing.arch.Petr Lédl, Ing.arch.Ivan Lejčar PODPIS / SIGNATURE Ing. Tomáš Štefja PODPIS / SIGNATURE Ing. Tomáš Štefja	
Zhotovitel / Designer ALEJ - architektonický ateliér Bubenešská 43, 160 00 Praha 6 Ing. arch. Ivan Lejčar		DATE / DATE 27.1.2015 SCALE 1:20 PART D.1.2 STAVEBNĚ KONSTRUKČNÍ ŘEŠENÍ STATIKA	
Zpracovatel části / Subcontractor Ing. Tomáš Štefja Jeromýmova 28 Jablonec nad Nisou T: +420 602 642 052 E: stefja@novox.cz		AUTORIZACE RAZIMO / AUTHORIZATION NAZEV VÝKRESU / TITLE DETAILY KONSTRUKCE STŘECHY SPOJ OCELOVÝCH SLOUPŮ S LEPENÝM DŘEVĚNÝM PRVKEM DOKUMENTACE PRO PROVEDENÍ STAVBY S 104	

Tato dokumentace (s výjimkou dat poskytujících objednatel) je důstojným vlastnickým projektem a nesmí být bez předchozího písemného souhlasu kopírována či jiným způsobem rozmnožována, posílána třetím osobám a užívána k jiným účelům, než pro které je vypracována.